

УТВЕРЖДАЮ

Директор ООО «АВГУСТ»

*С.И. Анохина*

«14» апреля 2021 г.

«АВГУСТ»

## ПАСПОРТ ДОСТУПНОСТИ № 1

объекта и услуг для инвалидов и других маломобильных групп населения

### 1. Общие сведения об объекте (краткая характеристика объекта)

- 1.1. Наименование отрасли (сферы деятельности): объект сферы социальных услуг.
- 1.2. Адрес объекта: 184366, Российская Федерация, Мурманская область, Кольский район, н.п. Зверосовхоз, ул. Олимпийская, д. 35;
- 1.3. Сведения о размещении объекта:
  - отдельно стоящее здание из 2 этажей, 480 кв. м;
  - наличие прилегающего земельного участка (да, нет): да, 1952 кв. м
- 1.4. Год постройки здания 2014 г, капитального ремонта/реконструкции: нет.
- 1.5. Дата предстоящих плановых работ: капитальный ремонт – \_\_\_\_\_; реконструкция - \_\_\_\_\_; строительство нового здания \_\_\_\_\_; иное: текущий (косметический) ремонт - \_\_\_\_\_.

### Сведения об организации, расположенной на объекте

- 1.6. Название организации (учреждения) – полное и краткое наименование (согласно Уставу): Общество с Ограниченной Ответственностью «АВГУСТ» (ООО «АВГУСТ»).
- 1.7. Юридический адрес организации (учреждения): 183038, Российская Федерация, г. Мурманск, ул. Коминтерна, д. 5, каб.206;
- 1.8. Основание для пользования объектом: аренда.
- 1.9. Форма собственности: негосударственная.
- 1.10. Территориальная принадлежность: региональная.
- 1.11. Вышестоящая организация (наименование) нет.
- 1.12. Адрес вышестоящей организации, координаты для связи: нет.

### 2. Характеристика деятельности организации на объекте (краткая характеристика предоставляемых услуг)

- 2.1. Вид (или тип) объекта (согласно отраслевой классификации и Уставу): коммерческая организация.
- 2.2. Виды оказываемых услуг (виды деятельности, согласно Уставу): деятельность по уходу за престарелыми и инвалидами с обеспечением проживания.
- 2.3. Форма оказания услуг: (на объекте, с длительным пребыванием, в т.ч. проживанием, на дому, дистанционно) стационарно.
- 2.4. Категории обслуживаемого населения по возрасту: взрослые трудоспособного возраста, пожилые.
- 2.5. Категории обслуживаемых инвалидов: (К, О-н, О-в, С-п, С-ч, Г-п, Г-ч, У)
- 2.6. Участие в исполнении ИПРА инвалида (да, нет).

### 3. Состояние доступности объекта и услуг

#### 3.1. Путь следования к объекту пассажирским транспортом

(описать маршрут движения с использованием пассажирского транспорта):

**Маршруты автобусов:**

**№ 103:** г. Мурманск (остановка «Автовокзал») до н.п. Зверосовхоз;

**№ 104:** г. Мурманск (остановка «ул. Крупская») до н.п. Зверосовхоз;

№ 108: г. Мурманск (остановка «Автовокзал») до н.п. Зверосовхоз;  
Маршрутное такси № 122 от остановки «станция Кола» до н.п. Зверосовхоз;

Наличие адаптированного пассажирского транспорта к объекту: **нет**

Наличие специального транспортного обслуживания (социальное такси): **да**

**3.2. Путь к объекту от ближайшей остановки пассажирского транспорта:**

3.2.1 расстояние до объекта от остановки транспорта **300 м.**

3.2.2 время движения (пешком) **5 мин.**

3.2.3 наличие выделенного от проезжей части пешеходного пути (да, нет) **нет.**

3.2.4 Перекрестки: **нерегулируемые**; *регулируемые, со звуковой сигнализацией, таймером; нет*

3.2.5 Информация на пути следования к объекту: *акустическая, тактильная, визуальная*; **нет**

3.2.6 Перепады высоты на пути: **нет**;

Их обустройство для инвалидов на коляске: да, нет (**нет**)

3.2.7 Обеспечена индивидуальная мобильность инвалидам (К, О-н, О-в, С-п, С-ч, Г-п, Г-ч, У) / **нет.**

3.2.8 Организовано сопровождение на пути движения инвалидам (К, О-н, О-в, С-п, С-ч, Г-п, Г-ч, У) / **да организовано.**

Необходимые организационные решения **Пути пешеходного движения от ближайших остановок общественного транспорта не приспособлены для самостоятельного передвижения людей с нарушением зрения. В связи с этим необходимо организовать размещение тактильной и визуальной информации на пути движения от остановки (направление запроса в соответствующие органы с просьбой приведения пешеходных путей, удовлетворяющим требованиям СП59.13330.2012 для МГН).**

**3.3. Организация доступности объекта и услуг для инвалидов – форма обслуживания**

Категория инвалидов	Форма обслуживания - способ предоставления услуг инвалидам – (отметить выбранный способ знаком плюс +)				
	На объекте – по варианту:		На дому	Дистанционно	Не организовано
	«А»*	«Б»**			
К (передвигающиеся на креслах-колясках)		+			
О-н (поражение нижних конечностей)		+			
О-в (поражение верхних конечностей)		+			
С-п (полное нарушение зрения – слепота)		+			
С-ч (частичное нарушение зрения)		+			
Г-п (полное нарушение слуха – глухота)		+			
Г-ч (частичное нарушение слуха)		+			
У (нарушения умственного развития)		+			
<b>Все категории инвалидов***</b>		+			

\* - вариант «А» - универсальный проект - доступность для инвалидов любого места в здании, а именно – общих путей движения и мест обслуживания – не менее 5% общего числа таких мест, предназначенных для обслуживания (но не менее одного)

\*\* - вариант «Б» - разумное приспособление - при невозможности доступного оборудования всего здания выделение в уровне входа специальных помещений, зон или блоков, приспособленных для обслуживания инвалидов, с обеспечением всех видов услуг, имеющихся в данном здании

\*\*\* - заполняется только в случае, если способ единый для всех категорий

**Примечание:** если для какой-то категории МГН организовано несколько форм обслуживания, то все они отмечаются в соответствующих графах знаком плюс (+)

### 3.4. Доступность структурно-функциональных зон объекта на « 13 » апреля 2021 г.\*

№№ п \п	Основные структурно-функциональные зоны**	Состояние доступности, в том числе для основных категорий инвалидов***							
		К	О-н	О-в	С-п	С-ч	Г-п	Г-ч	У
1	Территория, прилегающая к зданию (участок)	ДУ-пп	ДУ-пп	ДУ-пп	ДУ-пп	ДУ-пп	ДУ-пп	ДУ-пп	ДУ-пп
2	Вход (входы) в здание	ДП	ДП	ДП	ДУ-пп	ДУ-пп	ДП	ДП	ДП
3	Путь (пути) движения внутри здания (в т.ч. пути эвакуации)	ДП	ДП	ДП	ДУ-пп	ДУ-пп	ДП	ДП	ДП
4	Зона целевого назначения (целевого посещения объекта)	ДП	ДП	ДП	ДП	ДП	ДП	ДП	ДП
5	Санитарно-гигиенические помещения	ДУ-пп	ДУ-пп	ДУ-пп	ДУ-пп	ДУ-пп	ДУ-пп	ДУ-пп	ДУ-пп
6	Система информации и связи (на всех зонах)	ДУ-пп	ДУ-пп	ДУ-пп	ДУ-пп	ДУ-пп	ДУ-пп	ДУ-пп	ДУ-пп
7	Пути движения к объекту (от остановки транспорта)	ДУ-пп	ДУ-пп	ДУ-пп	ДУ-пп	ДУ-пп	ДУ-пп	ДУ-пп	ДУ-пп

\* - указывается дата обследования, соответствующая приложению 1 к Паспорту доступности «Результаты обследования на предмет доступности объекта и услуг для инвалидов и других МГН»; при повторном обследовании делается **Вкладыш** к Паспорту доступности и указывается дата повторной оценки по настоящему пункту  
 \*\* - если зона отсутствует или не закреплена за организацией, расположенной на объекте, в соответствующей строке делается отметка (запись) об этом  
 \*\*\* - указывается по каждой зоне доступность ее для каждой из 8 категорий инвалидов и других МГН:

- ДП- доступно полностью (барьеры отсутствуют, требования нормативно-технических документов выполнены);
- ДУ-им - доступно условно с обеспечением индивидуальной мобильности техническими решениями (отклонения от нормативно-технических документов согласованы с представителем общественного объединения инвалидов);
- ДУ-пп - доступно условно с помощью персонала (согласовано с общественным объединением инвалидов);
- ВНД – временно недоступно (имеются существенные барьеры, на момент обследования не устранены).

### 3.5. Состояние доступности объекта и услуг (итоговое заключение) на « 13 » апреля 2021 г.\*

Категория инвалидов	К	О-н	О-в	С-п	С-ч	Г-п	Г-ч	У	Все категории**
Состояние доступности на момент обследования***									ДУ-пп
<b>Ожидаемое состояние доступности объекта и услуг после выполнения работ:</b>									
1 этапа (неотложных работ)	ДУ-пп	ДУ-пп	ДУ-пп	ДУ-пп	ДУ-пп	ДУ-пп	ДУ-пп	ДУ-пп	ДУ-пп
2 этапа (отложенных работ)	ДУ-пп	ДУ-пп	ДУ-пп	ДУ-пп	ДУ-пп	ДУ-пп	ДУ-пп	ДУ-пп	ДУ-пп
3 этапа (итоговых работ)	ДЧ	ДЧ	ДЧ	ДЧ	ДЧ	ДЧ	ДЧ	ДЧ	ДЧ

\* - аналогично пункту 3.4 (см.)

\*\* - заполняется только в случае, если по всем категориям единая оценка

\*\*\* - в этой строке указывается решение о состоянии доступности объекта и предоставляемых услуг для соответствующих категорий инвалидов: ДП - доступно полностью; ДЧ – доступно частично; ДУ-им - доступно условно с обеспечением индивидуальной мобильности; ДУ-пп - доступно условно с помощью персонала на объекте; ДУ-дом – доступно условно с предоставлением услуг на дому (ином месте пребывания инвалида); ДУ-дистант – доступно условно с предоставлением услуг дистанционно; ВНД – временно недоступно

**Примечание:** Информация о состоянии доступности объекта и услуг на момент обследования отражается на сайте организации на карте доступности «Жить вместе»

### 3.6. Объект является приоритетным - нет

### 3.7. Дата размещения (актуализации) информации на сайте и карте доступности: 20 апреля 2021 г.

#### 4. Управленческое решение (по обеспечению доступности объектов и услуг)

##### 4.1. Работы по обеспечению доступности объекта и предоставляемых услуг\*

Этапы и виды работ по обеспечению доступности объекта и услуг	Возможный результат доступности	Ожидаемый результат доступности по категориям МГН (отметить знаком плюс + или указать иной ожидаемый результат)								
		К	О-н	О-в	С-п	С-ч	Г-п	Г-ч	У	
<b>1 этап</b> (неотложные мероприятия)										
1.1 Обеспечение доступа к месту (местам) предоставления услуги (услуг) на объекте путем оказания работниками организаций помощи с согласованием с ООИ	ДУ-пп	+	+	+	+	+	+	+	+	+
1.2 Организация предоставления услуг инвалидам по месту жительства (на дому)	ДУ-дом									
1.3 Организация предоставления услуг инвалидам в дистанционном формате	ДУ-дистант									
Срок завершения 1 этапа, контроля его исполнения и актуализации информации на сайте организации и карте доступности до <b>01.01.2022</b>										
<b>2 этап</b> (отложенные мероприятия)										
2.1 Создание условий индивидуальной мобильности для самостоятельного передвижения инвалидов по объекту, в т.ч. к местам предоставления услуг (по варианту «А» / «Б») с согласованием с ООИ; путем приобретения технических средств адаптации (и информации), проведения ремонтных работ	ДУ-им	+	+	+	+	+	+	+	+	+
2.2 Обеспечение доступности объекта путём выполнения ремонтных работ и приобретения технических средств адаптации (и информации) с соблюдением требований нормативно-технических документов в проектировании и строительстве										
2.2.1. По варианту «Б»	ДЧ									
Срок завершения 2 этапа, контроля его исполнения и актуализации информации на сайте организации и карте доступности: <b>31.12.2025</b>										
<b>3 этап</b> (итоговые мероприятия)										
3. Создание условий для беспрепятственного доступа инвалидов к объекту и предоставляемым в нем услугам										
3.1. По варианту «Б»	ДЧ	+	+			+		+	+	
Срок завершения 3 этапа, контроля его исполнения и актуализации информации на сайте организации и карте доступности: <b>31.12.2030</b>										

\*- подробно мероприятия представлены в «дорожной карте объекта» от «14» апреля 2021 г.

##### 4.2. Для принятия решения о выполнении работ на объекте **требуется** / не требуется:

- согласование работ с надзорными органами (в сфере проектирования и строительства, архитектуры, охраны памятников, другое) **не требуется**
- техническая экспертиза **не требуется**
- разработка проектно-сметной документации **требуется**
- согласование с вышестоящей организацией (с собственником объекта) **требуется**
- заключение дополнительного соглашения с арендодателем **требуется**

- рассмотрение на Кольская районная общественная организация ВОИ  
(наименование координирующего органа в сфере обеспечения доступной среды для инвалидов)  
- иное \_\_\_\_\_

**4.3. Работы, требующие обязательного согласования с представителем общественного объединения инвалидов:**

Согласованы без замечаний	Дата « 14 » <u>августа</u> 20 <u>21</u> г.
Согласованы с замечаниями и предложениями (прилагаются к «дорожной карте» объекта)	Дата « ____ » _____ 20 ____ г.
Замечания устранены	Дата « ____ » _____ 20 ____ г.
Не согласованы. Необходимо согласовать до	Дата « ____ » _____ 20 ____ г.

**5. Особые отметки**

**Информация о доступности объекта и предоставляемых услуг размещена на:**

- сайте организации (адрес): <http://август51.рф/>  
- карте доступности (адрес): [zhit-vmeste.ru](http://zhit-vmeste.ru).

**ПРИЛОЖЕНИЯ к Паспорту доступности объекта и услуг:**

1. Результаты обследования на предмет доступности объекта и услуг от 28.03.2020 г.
2. План мероприятий по поэтапному повышению уровня доступности для инвалидов объекта и предоставляемых услуг («дорожная карта») от 08.03.2020 г.
3. Фотографии (структурно-функциональных зон и элементов объекта) 11 штук
4. Материалы уполномоченных организаций по осуществлению контроля и надзора

*Наименование документа и выдавшей его организации, дата*

5. Материалы (заключения) иных организаций по вопросам доступности объекта и услуг


*(сертификаты системы добровольной сертификации, документы общественного контроля и проч.)*

6. Другое \_\_\_\_\_  
*(например, Вкладыш в Паспорт доступности – при повторном обследовании, в т.ч. контрольном)*

**Комиссия, проводившая обследование и составление Паспорта доступности:**

Председатель  \_\_\_\_\_ С.И. Анохина, директор ООО «АВГУСТ»  
*Подпись*

Члены комиссии:  \_\_\_\_\_ А.А. Неганова, заместитель директора ООО  
*Подпись* «АВГУСТ», ответственное лицо по организации  
работы по обеспечению доступности объекта и услуг  
для инвалидов и МГН

 \_\_\_\_\_ И.А. Горшков, председатель Кольской районной  
*Подпись* общественной организации «Всероссийское  
общество инвалидов»

**Результаты обследования на предмет доступности объекта и услуг для инвалидов и других маломобильных групп населения**

**Общество с ограниченной ответственностью «АВГУСТ»**

**184366, Росийская Федерация, Мурманская область, Кольский район, п. Зверосовхоз, ул. Олимпийская, д. 35**

№ п/п	Структурно-функциональные зоны и элементы	Значимые барьеры для инвалидов и других МГН* (физические, информационные, организационные)	Предложения по созданию условий доступности объекта и услуг (до реконструкции / капитального ремонта):		Состояние доступности соответствующей зоны		
			Неотложные мероприятия (1 этап)	Отложенные мероприятия (2 этап)	на момент обследования	после 1-го этапа	после 2-го этапа
1.	<b>Территория, прилегающая к зданию</b> - Вход (входы) на территорию - да - Путь (пути) движения на территории - да - Лестница (наружная) - да - Пандус (наружный) - да - Автостоянка и парковка - да	1.1 Отсутствует информация об ОСИ на въезде на территорию (все) 1.2 Отсутствует контрастная и тактильная направляющая на путях движения о направлении к входу в здание (С-п) 1.3 Выделенные парковочные места для инвалидов не оборудованы парковочным знаком (все) 1.4 Не заасфальтирована поверхность (все)	1.1 Обозначить не менее 10 % парковочных мест для инвалидов (не менее 1)	1.1 Установить информацию об ОСИ на въезде на территорию 1.2 Приобретение технических средств адаптации: - кнопка вызова (переговорное устройство); - информационное табло. 1.3 Установить контрастные и тактильные направляющие на путях движения о направлении к входу в здание 1.4 Заасфальтировать поверхность	К-ДУ-пп О-п-ДУ-пп О-в-ДУ-пп С-п-ДУ-пп С-ч-ДУ-пп Г-п-ДУ-пп Г-ч-ДУ-пп У-ДП	К-ДУ-пп О-п-ДУ-пп О-в-ДУ-пп С-п-ДУ-пп С-ч-ДУ-пп Г-п-ДУ-пп Г-ч-ДУ-пп У-ДП	К-ДУ-пп О-п-ДУ-им О-в-ДУ-им С-п-ДУ-им С-ч-ДУ-им Г-п-ДУ-им Г-ч-ДУ-им У-ДП
			2.1 Установить переговорное устройство (кнопку/вызова персонала)	К-ДУ-дом	К-ДУ-дом	К-ДУ-дом	
			2.1 Установить информацию об ОСИ с дублированием рельефными знаками со стороны дверной ручки.	О-п-ДУ-им	О-п-ДУ-им	О-п-ДУ-им	
			2.3 Нанести контрастную маркировку на проступь	С-п-ДУ-пп	С-п-ДУ-пп	С-п-ДУ-пп	
2.	<b>Вход в здание</b> - Лестница (наружная) - есть - Пандус (наружный) - есть - Входная площадка (перед дверью) - есть - Дверь (входная) -	2.1. Отсутствие нормативной информации об ОСИ (С-п, С-ч) 2.2. Отсутствие контрастной маркировки крайних ступеней лестницы (С-ч) 2.3. Отсутствуют тактильные указатели, выполняющие предупредительную функцию (С-п)	2.1 Установить переговорное устройство (кнопку/вызова персонала)	К-ДУ-пп	К-ДУ-дом	К-ДУ-дом	
			2.1 Установить информацию об ОСИ с дублированием рельефными знаками со стороны дверной ручки.	О-п-ДУ-им	О-п-ДУ-им	О-п-ДУ-им	
			2.3 Нанести контрастную маркировку на проступь	С-п-ДУ-пп	С-п-ДУ-пп	С-п-ДУ-пп	

	есть - Тамбур - нет			крайних ступеней.			Г-п -ДП Г-ч-ДП У-ДП
3.	<b>Пути движения внутри здания</b> - Коридор (вестибюль, зона ожидания, галерея, балкон) – да. - Лестница (внутри здания) - да - Пандус (внутри здания) – нет. - Лифт пассажирский (или подъемник) – нет. - Дверь – да. - Пути эвакуации (в т.ч. зоны безопасности) – да.	3.1 Отсутствуют тактильные направляющие и предупреждающие указатели для инвалидов по зрению (С-п)  3.2 Отсутствует информация о направлении пути движения к местам целевого назначения и туалетам (Все)  3.3 Лестница не дублируется пандусами или иными подъемными устройствами (К)	3.1 Установить информацию о направлении пути движения к зонам целевого назначения и туалету	3.1 Приобрести лестничный гусеничный подъемник для инвалидов	К – ДУ-пп О-н- ДУ-пп О-в - ДУ-пп С-п - ДУ-пп С-ч - ДУ-пп Г-п - ДП Г-ч- ДП У - ДП	К – ДУ-пп О-н- ДУ-пп О-в - ДУ-пп С-п - ДУ-пп С-ч - ДУ-пп Г-п - ДП Г-ч- ДП У - ДП	К – ДУ-пп О-н- ДУ-пп О-в - ДУ-пп С-п - ДУ-пп С-ч - ДУ-пп Г-п - ДП Г-ч- ДП У - ДП
4.	<b>Зоны целевого назначения здания</b> - <b>Жилые помещения</b>	4.1 Отсутствует тактильная информация для инвалидов по зрению (С-п)  4.2 При организации услуг не организован сурдоперевод (Г-п)  4.3 Информация о помещениях размещена на дверном полотне (Все)	4.1 Организовать допуск сурдопереводчика. 4.3 Организовать размещение инвалидов с нарушениями слуха рядом с источником звука	4.1 Приобрести индукционную систему или петлю (Г-ч).	К- ДУ-пп О-н- ДУ-пп О-в - ДУ-пп С-п- ДУ-пп С-ч- ДУ-им Г-п- ДУ-пп Г-ч- ДУ-им У-ДП	К- ДУ-пп О-н- ДУ-пп О-в - ДУ-пп С-п- ДУ-пп С-ч- ДУ-им Г-п- ДУ-пп Г-ч- ДУ-им У-ДП	К-ДУ-пп О-н-ДП О-в – ДУ-пп С-п-ДУ-пп Г-ч-ДУ-им С-ч-ДУ-им Г-п-ДП Г-ч-ДП У-ДП

<p><b>5.</b> Санитарно-гигиенические помещения</p> <p>- Туалетная комната - да</p>	<p>5.1 Информация о помещении с дублированием рельефными знаками не размещена на дверном полотне (Все)</p> <p>5.2 Отсутствует кнопка вызова персонала (Все)</p> <p>5.3 Отсутствуют крючки для костылей и тростей</p>	<p>5.1 Разместить информацию о туалете со стороны дверей ручки с дублированием рельефными знаками</p> <p>5.2 Установить крючки для костылей и тростей.</p>	<p>5.1 Установить мнемосхему санитарно-гигиенического помещения.</p> <p>5.2 Установить кнопку вызова персонала в туалетной кабине.</p>	<p>К - ДУ-пп О-н-ДУ-пп О-в - ДУ-пп С-п - ДУ-пп С-ч - ДУ-пп Г-п-ДП Г-ч-ДП У-ДП</p>	<p>К-ДП О-н-ДП О-в - ДУ-пп С-п-ДП С-ч-ДП Г-п-ДП Г-ч-ДП У-ДП</p>
<p><b>6.</b> Система информации на объекте</p> <p>- комплексность и непрерывность</p> <p>- оповещение о чрезвычайных ситуациях</p> <p>Сайт организации</p>	<p>6.1 Система оповещения о чрезвычайных ситуациях и эвакуации не учитывает особенности восприятия отдельных категорий инвалидов (Г-п)</p> <p>6.2 Отсутствует дублирование информации тактильными средствами (С-п)</p> <p>6.3 На сайте нет раздела, касающегося организации доступности организации (Все)</p>	<p>6.1 Разместить на сайте сведения об организации доступности организации для инвалидов и других МГН</p>	<p>6.1 Организовать размещение мнемосхемы на 1 этаже.</p> <p>6.2 Обеспечить систему оповещения о чрезвычайных ситуациях и эвакуации с учетом особенностей восприятия отдельных категорий инвалидов</p>	<p>К- ВНД О-н-ВНД О-в-ВНД С-п-ВНД С-ч-ВНД Г-п-ВНД Г-ч-ВНД У-ВНД</p>	<p>К- ДП О-н-ДП О-в-ДП С-п-ДП С-ч-ДП Г-п-ДП Г-ч-ДП У-ДП</p>
<p><b>7.</b> Пути движения к объекту от остановки</p>	<p>7.1 Отсутствует тактильная информация для инвалидов по зрению (С-п)</p>	<p>7.1 Организовать размещение тактильной предупредительной информации (обращение к администрации района)</p>	<p>К-ДП О-н-ДП О-в-ДП С-п-ВНД С-ч-ДП Г-п-ДП Г-ч-ДП У-ДП</p>	<p>К-ДП О-н-ДП О-в-ДП С-п-ДП С-ч-ДП Г-п-ДП Г-ч-ДП У-ДП</p>	<p>К-ДП О-н-ДП О-в-ДП С-п-ДП С-ч-ДП Г-п-ДП Г-ч-ДП У-ДП</p>

\* - заполняется с учетом приложения 5 к Методике

Состояние доступности объекта и услуг для инвалидов и др. МГН									
	К	О-н	О-в	С-п	С-ч	Г-п	Г-ч	У	
- на момент обследования	ДУ-пп	ДУ-пп	ДУ-пп	ДУ-пп	ДУ-пп	ДУ-пп	ДУ-пп	ДУ-пп	ДП
- после неотложных мероприятий (1-го этапа работ)	ДУ-пп	ДУ-пп	ДУ-пп	ДУ-пп	ДУ-пп	ДУ-пп	ДУ-пп	ДУ-пп	ДП
- после отложенных мероприятий (2-го этапа работ)	ДЧ	ДУ-им	ДУ-пп	ДУ-пп	ДУ-им	ДУ-пп	ДУ-им	ДУ-им	ДП



Приложение № 2  
к Паспорту доступности объекта и услуг № 1  
Дата формирования « 13 » апреля 2021 г.



УТВЕРЖДАЮ  
Директор ООО «АВГУСТ»  
/С.И. Анохина/

**План мероприятий по поэтапному повышению уровня доступности для инвалидов  
и других маломобильных групп населения объекта и предоставляемых услуг («дорожная карта» объекта)**

Общество с ограниченной ответственностью «АВГУСТ»

184366, Российская Федерация, Мурманская область, Кольский район, п. Зверосовхоз, ул. Олимпийская, д. 35

№, № п/п	Наименование мероприятий <i>(в соответствии со ст. 15 федерального закона №181-ФЗ в редакции закона №419-ФЗ и отраслевых порядков доступности объектов и услуг)</i>	Категории МГН (буквенное обозначение)	Срок исполнения (и этап работы*)	Документ, которым предусмотрено исполнение мероприятия (источник финансирования)	Примечание <i>(дата контроля и результат)</i>
<b>I. СОЗДАНИЕ УСЛОВИЙ ДЛЯ БЕСПРЕЯТСТВЕННОГО ДОСТУПА ИНВАЛИДОВ К ОБЪЕКТУ и предоставляемым услугам</b>					
1	Разработка проектно-сметной документации (для строительства / реконструкции / капитального ремонта объекта) в соответствии с требованиями нормативно-технических документов в сфере обеспечения доступности (по варианту «А» / «Б»)	Все категории	до 2030 (3 этап)	Согласно плану капитального и текущего ремонта	
2	Осуществление строительства / реконструкции / капитального ремонта объекта (по варианту «А» / «Б»)	Все категории	до 2030 (3 этап)	По мере поступления денежных средств	
3**	Создание условий индивидуальной мобильности для самостоятельного передвижения инвалидов по объекту, в том числе к местам предоставления услуг (по варианту «А» / «Б»)		до 2025 (3 этап)		

3.1	<b>По территории объекта</b>				
3.1.1	Ремонтные работы: - установка информации об ОСИ на въезде на территорию; - обозначение не менее 10% парковочных мест для инвалидов (не менее 1); - установка на выделенном парковочном месте информации о номере телефона сотрудника для оказания помощи при посадке в транспортное средство и высадке из него. 3.1.2 Приобретение технических средств адаптации: - кнопка вызова (переговорное устройство); - информационное табло.	Все категории	2021- 2025 (1,2 этапы)		
3.2	<b>По входу в здание</b>	Все категории	до 2025 (2,3 этапы)		
3.2.1	Ремонтные работы: - установка информации об ОСИ с дублированием рельефными знаками со стороны дверной ручки; - установка переговорного устройства (кнопка вызова персонала) на входе	Все категории	2022 (1 этап)  2025 (2 этап)		
3.2.2	Приобретение технических средств адаптации: - кнопка вызова персонала; - информационное табло.	К, О-в, С-ч	2025 (2 этап)		
3.3	<b>По путям движения в здании</b>				
3.3.1	Ремонтные работы: - установка информации о направлении пути движения к зонам целевого назначения и туалету; - установить поручни в коридорах - установка наклонной подъемной платформы на лестнице внутри здания	Все категории	2021 -2030 (2,3 этапы)		
3.3.2	Приобретение технических средств адаптации: - информационное табло с указанием сведений о направлении пути движения к зонам целевого назначения и туалету.	Все категории	(2 этап) 2025		
3.4	<b>По зоне оказания услуг</b>				
3.4.1	Ремонтные работы: - установка информации при входе в помещения со стороны дверной ручки;	Все категории Г-ч	1 этап (2021)  2, 3 этап (2025-2030)		

3.4.2	Приобретение технических средств адаптации: -информационные таблички с дублированием рельефными знаками; - индукционная петля	Все категории К, О-н	2 этап 2025	
3.5	<b>По санитарно-гигиеническим помещениям</b>			
3.5.1	Ремонтные работы: - установка информации при входе в помещения со стороны дверной ручки с дублированием рельефными знаками; - установка крючки для костылей и тростей; - установка кнопки вызова персонала	Все категории	2 этап 2025	
3.5.2	Приобретение технических средств адаптации: - кнопка вызова персонала; - информационный знак; - шагочод или шагомер	К, О-н, О-в	2, 3 этап (2025-2030)	
3.6	<b>По системе информации -</b> обеспечение информации на объекте с учетом нарушений функций и ограничений жизнедеятельности инвалидов	Все категории	2, 3 этап (2025-2030)	
3.6.1	Надлежащее размещение оборудования и носителей информации (информационного стенда, информационных знаков, таблиц, схем, вывесок) с соблюдением формата (размер, контрастность), единства и непрерывности информации на всем объекте	Все категории	1, 2 этапы до 2025 года	
3.6.2	Дублирование необходимой звуковой и зрительной информации, а также надписей, знаков и иной текстовой и графической информации знаками, выполненными рельефно-точечным шрифтом Брайля, а также объемными изображениями	Г-п, Г-ч, У	2 этап 2025	
3.6.3	Обеспечение допуска собаки-проводника на объект и организация для нее места ожидания	С-п, С-ч	обеспечено	
3.6.4	Обеспечение системы оповещения о чрезвычайных ситуациях и эвакуации с учетом особенностей восприятия	Все категории	2 этап 2025	
3.6.5	Размещение на официальном сайте организации информации о доступности учреждения и оказываемых услугах	Все категории	1 этап	
3.7	<b>По путям движения к объекту</b>			
3.7.1	Организация предоставления информации гражданам о наличии адаптированного транспорта к объекту.	Все категории	обеспечено	
3.7.2	Организационные мероприятия по решению вопроса доступности пути к объекту от ближайшей остановки пассажирского	Все категории	1, 2 этап 2021-2025	

	транспорт					
<b>II. ОБЕСПЕЧЕНИЕ УСЛОВИЙ ДОСТУПНОСТИ УСЛУГ, ПРЕДОСТАВЛЯЕМЫХ ОРГАНИЗАЦИЕЙ</b>						
<b>I**</b>	<b>Обеспечение доступа к месту предоставления услуги на объекте путем оказания работниками организации помощи инвалидам в преодолении барьеров, мешающих получению ими услуг на объекте, в том числе с сопровождением инвалидов, имеющих стойкие расстройства функции зрения и самостоятельного передвижения (К, О, С):</b>			<b>1 этап 2021</b>		
1.1	Разработка и утверждение организационно-распорядительных и иных локальных документов учреждения о порядке оказания помощи инвалидам и другим маломобильным гражданам	Все категории		<b>Обеспечен 0</b>		
1.2	Закрепление в должностных инструкциях персонала конкретных задач и функций по оказанию помощи инвалидам и другим маломобильным гражданам (и их сопровождению)	Все категории		<b>Обеспечен 0</b>		
1.3	Организация систематического обучения (инструктажа) персонала по вопросам оказания помощи на объекте инвалидам и другим маломобильным гражданам (план инструктажа, журнал учета)	Все категории		<b>Обеспечен 0</b>		
1.4	Обеспечение доступной информации для обслуживаемых граждан (инвалидов) о порядке организации доступности объекта и предоставляемых в учреждении услуг, а также порядка оказания (получения) помощи на объекте (на сайте, на информационном стенде, в индивидуальных памятках)	Все категории		<b>1 этап до 31.12.2021</b>		
1.5	Предоставление (при необходимости) инвалидам по слуху услуг с использованием русского жестового языка, с допуском на объект (к местам предоставления услуг) сурдопереводчика, тифлосурдопереводчика	Г, С		<b>2 этап до 2025 года</b>		(по согласованию с Мурманским региональным отделением «Всероссийского общества глухих» и Мурманским региональным отделением общероссийской общественной организации инвалидов «Всероссийского ордена трудового

				Красного Знамени общества слепых») )
2	Создание (развитие) сайта организации, адаптированного с учетом особенностей восприятия, с отражением на нем информации о состоянии доступности объекта и услуг	Все категории	1 этап до 31.12.2021	

\* - мероприятия 1 этапа (неотложные), 2 этапа (отложные), 3 этапа (итоговые – капитальный ремонт / реконструкция / строительство нового здания)  
 \*\* - мероприятия, указанные в п. 3 раздела I (при наличии отклонений от действующих, обязательных к исполнению, требований нормативно-технических документов) и в п. 1 раздела II, подлежат обязательному согласованию с полномочным представителем общественного объединения инвалидов

**СОГЛАСОВАНО**

Председатель Кольской районной общественной организации Мурманской областной общероссийской общественной организации «Всероссийское общество инвалидов»

 И.А. Горшков

Телефон: 8(81553)8-36-30

Дата согласования: 14. 04. 2021

Согласовано без замечаний / е-замечаниями (неужное зачеркнуть)

Замечания и предложения со стороны представителя ООИ\*\*\*.

\_\_\_\_\_

\_\_\_\_\_

\*\*\* Акт согласованных действий с Кольской районной общественной организацией Мурманской областной общероссийской общественной организации «Всероссийское общества инвалидов» мер для обеспечения доступа инвалидов к месту предоставления услуги.



**Дополнительные сведения  
о доступности объекта для инвалидов и других МГН**

**Общество с ограниченной ответственностью «АВГУСТ»**

*наименование объекта и организации*

**184366, Российская Федерация, Мурманская область, Кольский район, п. Зверосовхоз, ул.**

**Олимпийская, д. 35**

*адрес*

1. Расположение объекта: *сельская местность*.
2. Прилегающая территория к объекту находится в распоряжении организации: *да*.
3. Внутри объекта есть выделенное место для собаки-проводника: *нет*.
4. Не далее 50 м от входа на объект имеется стоянка (парковка) для автотранспорта: *да*.  
Имеется выделенное и оборудованное место для автотранспорта инвалидов: *да*.
5. В населенном пункте, где расположен объект, имеется общественный транспорт: *да*.
6. Описание маршрутов следования общественного транспорта вблизи объекта до ближайшей остановки (номера маршрутов, названия остановок):

№ 103: г. Мурманск (остановка «Автовокзал») до н.п. Зверосовхоз;

№ 104: г. Мурманск (остановка «ул. Крупская») до н.п. Зверосовхоз;

№ 108: г. Мурманск (остановка «Автовокзал») до н.п. Зверосовхоз;

Маршрутное такси № 122 (остановка «станция Кола») до н.п. Зверосовхоз;

Наличие специального транспортного обслуживания (социальное такси): *да*  
Услугу «Социальное такси» предоставляет ГОАУСОН «Мурманский комплексный центр социального обслуживания населения». По номеру телефона 62-09-09 можно заказать транспортировку на специализированном транспорте с 09:00 до 17:00.

7. Описание маршрута следования от места ближайшей остановки общественного транспорта до объекта:

Чтобы добраться до организации от остановки со стороны г. Мурманска требуется пройти прямо от остановки дорогу прямо по пешеходному переходу повернуть направо и идти на юго-восток по ш. Кильдинское 57 м, далее повернуть налево и следовать прямо 78 м, после чего повернуть налево и следовать 93 м, пункт назначения будет справа. Поверхность по пути движения в основном без спусков и подъемов, время в пути от 3 до 6 мин.

---

8. На объекте организации есть работник, владеющий навыками сурдоперевода: *нет*.
  9. На объекте организации полностью оборудована входная группа (для всех категорий инвалидов в соответствии с нормативными требованиями): *нет*.
  10. На объекте организации имеется полностью оборудованный туалет для инвалидов (в соответствии с нормативными требованиями): *нет*.
  11. Объект используется в качестве избирательного участка в период выборов и референдумов: *нет*.
-

ФОТО № 1

Ворота (въезд на территорию)



ФОТО № 2

Входная группа

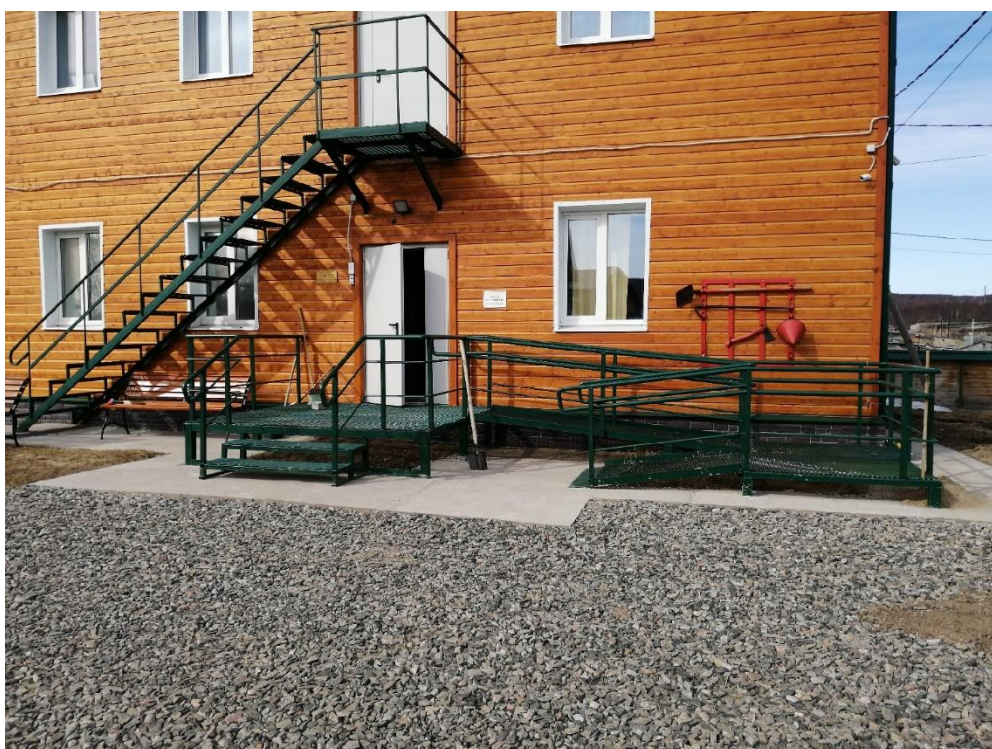




ФОТО № 3 Входная площадка (пандус)

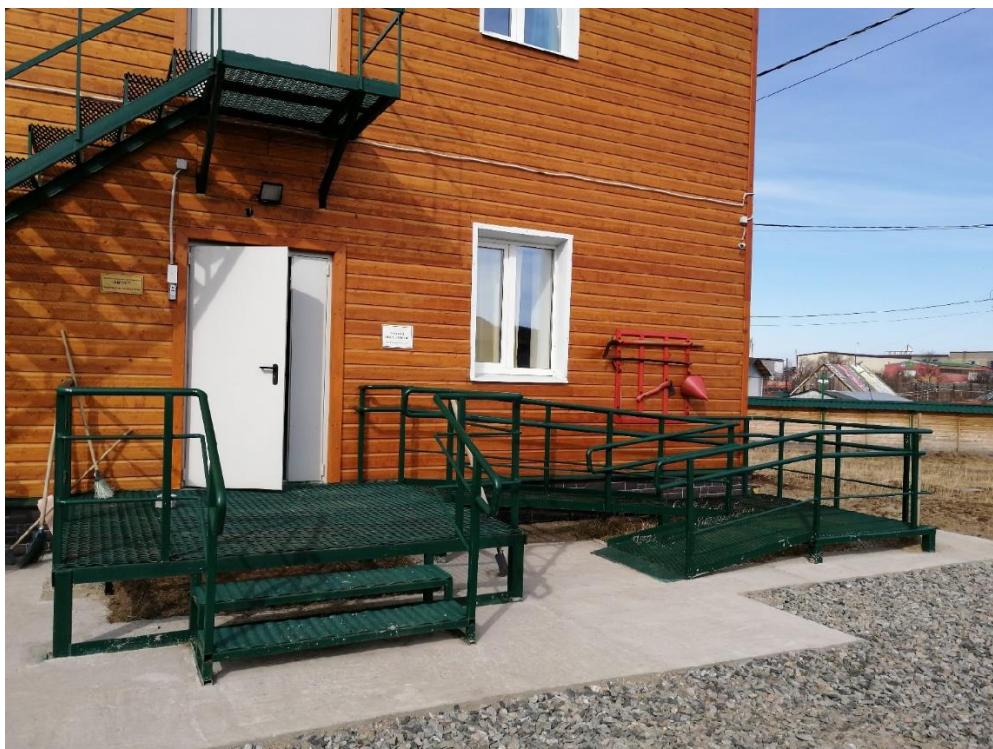


ФОТО № 4

Коридор

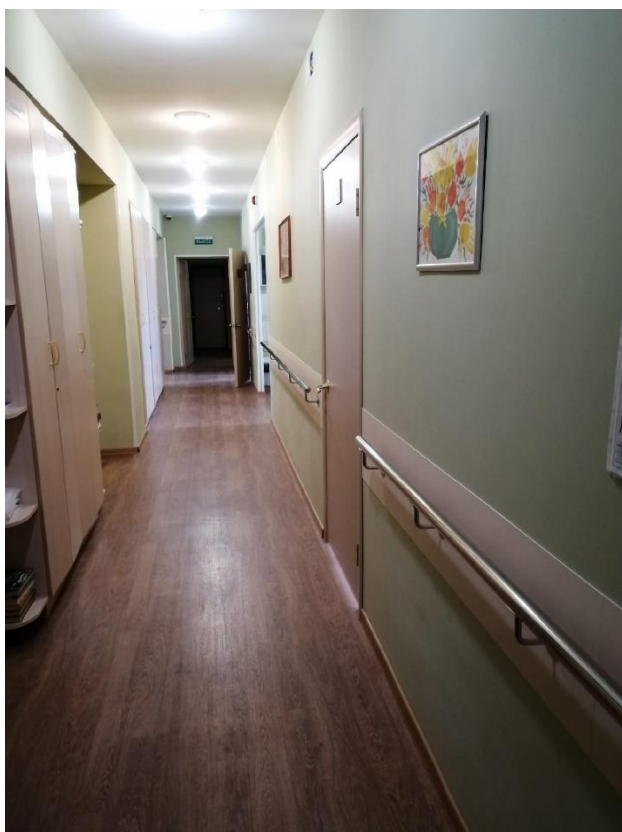


ФОТО № 5

Вход в санузел 1-го этажа



ФОТО №6

Санузел (душевые кабины) 1-ый этаж



ФОТО № 7

Санузел (туалетные кабины) 1-ый этаж



ФОТО № 8

Лестница на 2-ой этаж



ФОТО № 9

Коридор 2-й этаж



ФОТО № 10

Санузел (туалетные кабины) 2-ой этаж



ФОТО № 11

Санузел (душевые кабины 2-ой этаж)

